

QUYẾT ĐỊNH

Về việc cho Công ty Cổ phần Thực phẩm Sao Ta thuê 11.467,8 m² đất trong Khu công nghiệp An Nghiệp, tỉnh Sóc Trăng để thực hiện Dự án đầu tư xây dựng Nhà máy chế biến thủy sản đông lạnh xuất khẩu

ỦY BAN NHÂN DÂN TỈNH SÓC TRĂNG

Căn cứ Luật Tổ chức chính quyền địa phương ngày 19/6/2015; Luật sửa đổi, bổ sung một số điều của Luật Tổ chức Chính phủ và Luật Tổ chức chính quyền địa phương ngày 22/11/2019;

Căn cứ Luật Đất đai ngày 29/11/2013;

Căn cứ Nghị định số 43/2014/NĐ-CP ngày 15/5/2014 của Chính phủ quy định chi tiết thi hành một số điều của Luật Đất đai;

Căn cứ Thông tư số 30/2014/TT-BTNMT ngày 02/6/2014 của Bộ trưởng Bộ Tài nguyên và Môi trường quy định về hồ sơ giao đất, cho thuê đất, chuyển mục đích sử dụng đất, thu hồi đất;

Theo đề nghị của Giám đốc Sở Tài nguyên và Môi trường tỉnh Sóc Trăng (Tờ trình số 371/TTr-STNMT-CCQLĐĐ ngày 25/02/2021).

QUYẾT ĐỊNH:

Điều 1. Cho Công ty Cổ phần Thực phẩm Sao Ta thuê 11.467,8 m² đất thuộc thửa đất số 2783, tờ bản đồ số 06, tọa lạc tại Khu công nghiệp An Nghiệp, xã An Hiệp, huyện Châu Thành, tỉnh Sóc Trăng để thực hiện Dự án đầu tư xây dựng Nhà máy chế biến thủy sản đông lạnh xuất khẩu, với loại đất, thời hạn, hình thức thuê đất và giá đất, tiền thuê đất phải nộp như sau:

1. Loại đất: Đất khu công nghiệp (SKK).
2. Thời hạn cho thuê đất: Đến ngày 08/8/2055.
3. Hình thức thuê đất: Thuê đất trả tiền thuê đất hàng năm.
4. Giá đất, tiền thuê đất phải nộp: Áp dụng theo quy định hiện hành.

(Kèm theo sơ đồ vị trí thửa đất).

Điều 2. Giao Sở Tài nguyên và Môi trường, Cục Thuế tỉnh tổ chức thực hiện các nhiệm vụ sau:

1. Sở Tài nguyên và Môi trường có trách nhiệm:

a) Phối hợp các đơn vị liên quan tổ chức bàn giao đất trên thực địa, ký hợp đồng thuê đất với Công ty Cổ phần Thực phẩm Sao Ta.

b) Trao Giấy chứng nhận quyền sử dụng đất, quyền sở hữu nhà ở và tài sản khác gắn liền với đất cho Công ty Cổ phần Thực phẩm Sao Ta sau khi doanh nghiệp đã hoàn thành nghĩa vụ tài chính theo quy định.

c) Phối hợp các đơn vị liên quan tổ chức chỉnh lý hồ sơ địa chính.

2. Cục Thuế tỉnh có trách nhiệm thu tiền thuê đất đối với Công ty Cổ phần Thực phẩm Sao Ta theo quy định hiện hành.

Điều 3. Chánh Văn phòng Ủy ban nhân dân tỉnh, Giám đốc Sở Tài nguyên và Môi trường, Sở Tài chính, Cục trưởng Cục Thuế, Ban Quản lý các Khu công nghiệp, Chủ tịch Ủy ban nhân dân huyện Châu Thành, tỉnh Sóc Trăng và Công ty Cổ phần Thực phẩm Sao Ta căn cứ Quyết định thi hành kể từ ngày ký.

Nơi nhận:

- Như Điều 3;

- Lưu: VT, KT.

**TM. ỦY BAN NHÂN DÂN
KT. CHỦ TỊCH
PHÓ CHỦ TỊCH**



Vương Quốc Nam



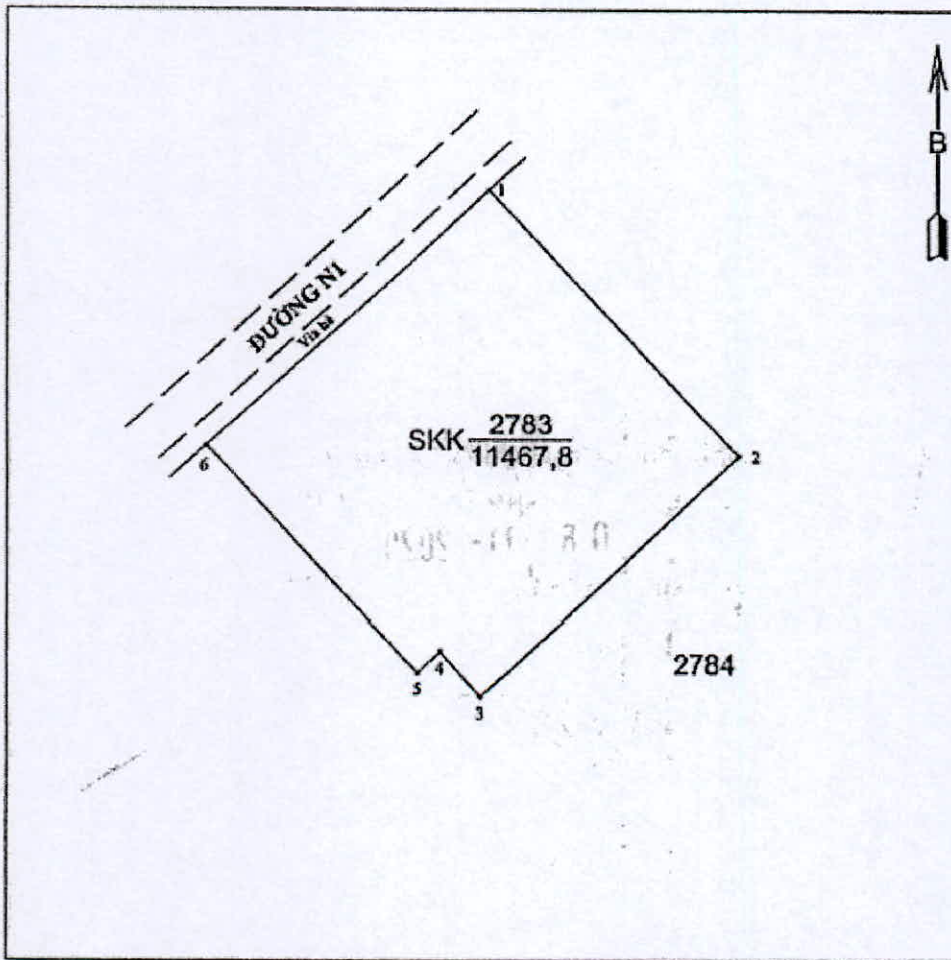
SƠ ĐỒ VỊ TRÍ ĐẤT

(Kèm theo Quyết định số 496 /QĐ-UBND ngày 05 / 3 /2021
của Ủy ban nhân dân tỉnh Sóc Trăng)

Thửa đất số 2783, tờ bản đồ số 06, diện tích 11.467,8 m².

Loại đất: Đất khu công nghiệp (SKK).

Tọa lạc tại Khu công nghiệp An Nghiệp, xã An Hiệp, huyện Châu Thành, tỉnh Sóc Trăng.



Cạnh	Chiều dài (m)
1 - 2	106.06
2 - 3	100.93
3 - 4	17.65
4 - 5	8.97
5 - 6	88.11
6 - 1	110.04

UBND TỈNH SÓC TRĂNG

Scan vẽ theo Trích lục bản đồ
địa chính do Văn phòng Đăng
ký Đất đai tỉnh Sóc Trăng lập
ngày 08/09/2020.

Ngày scan vẽ: 22/02/2021.